

**JETZT ODER NIE:
NUR MIT EURER
UNTERSTÜTZUNG
ENTSTEHT EIN ORT FÜR
BEWEGUNG, BEGEGNUNG
UND BEGEISTERUNG!**

KONTAKT

Sektion Ravensburg des Deutschen Alpenvereins e. V.
Brühlstr. 43, 88212 Ravensburg
Telefon: 0751-352 59 47
E-Mail: info@dav-ravensburg.de
Web: www.dav-ravensburg.info
📱 @dav_ravensburg

**DAV
vereins
kletter
zentrum
RAVENSBURG**

**EIN ZENTRUM
FÜR ALLE**

**OHNE EUCH BLEIBT ES
NUR EIN PLAN:
Werde Möglichmacher und
Unterstützer des neuen
Vereins- und Kletterzentrums**



KEIN ZENTRUM OHNE EUCH

EIN ORT, DER BEWEGT

Mit dem neuen Vereins- & Kletterzentrum in Ravensburg schaffen wir mehr als nur ein Kletterparadies - wir gestalten ein lebendiges Vereinszentrum und einen Ausgangspunkt für Ausflüge, Workshops und gemeinsame Erlebnisse. Hier treffen sich Familien, Senioren, Jugendliche und Naturfans, um Freundschaften zu schließen, sich zu vernetzen und Ausflüge sowie Abenteuer zu planen.

ZUKUNFT ENTSTEHT GEMEINSAM

Werde Teil dieses einzigartigen Projekts und setze dich dafür ein, einen Ort zu realisieren, der Menschen verbindet, vielseitige Herausforderungen bietet und sowohl den Klettersport als auch das Vereinsleben in unserer Region neu definiert.

DU GEHÖRST DAZU

Gemeinsam heben wir Bewegung und Begegnung auf ein neues Level - als Herzstück für Events, Ausflüge, Gemeinschaft und sportliche Höchstleistungen.



Deutscher Alpenverein e.V. Sektion Ravensburg

Die Sektion Ravensburg wurde **bereits 1888** gegründet und hat sich seither zu einer der größten und lebendigsten Sektionen im DAV entwickelt. **Mit aktuell fast 10.000 Mitgliedern** – und weiter steigender Tendenz – sind wir sogar der mitgliederstärkste Verein im gesamten Sportkreis Ravensburg. Besonders stolz sind wir auf unseren hohen Anteil an Kindern und Jugendlichen, die gemeinsam mit unseren rund 200 ehrenamtlichen Touren- und Jugendleiter:innen sowie weiteren Funktionär:innen das Vereinsleben mitgestalten.

Hinter den Kulissen sorgt eine strukturierte, hauptamtliche Geschäftsstelle für reibungslose Abläufe und enge Kooperationen mit Schulen: Außerschulisch betreiben wir die „Kletterbox“ und fördern so gezielt den Nachwuchs. Als Heimat der olympischen Sportarten Triathlon und Klettern bieten wir ein breites Spektrum an Sport- und Freizeitmöglichkeiten, ergänzt durch unsere eigenen Immobilien: die **Ravensburger Hütte** in Österreich, das **Ravensburger Haus** in Steibis sowie die **DAV-Geschäftsstelle mit Kletterturm** in Ravensburg. Gemeinsam setzen wir uns dafür ein, Sportbegeisterung, Gemeinschaft und Naturerlebnis in unserer Region erlebbar zu machen.



Wandern im Engadin, Schweiz

Das neue Vereins- und Kletterzentrum



STANDORT

Ravensburg, Brühlstrasse / Ecke Escher-Wyss-Weg

BAUBEGINN

Bau: 2026 | Fertigstellung: 2027

GEBÄUDEKOMPLEX

Der dreiteilige Gebäudekomplex umfasst eine **17 Meter hohe Kletterhalle** mit knapp **1.150 m² Kletterfläche** und **einer Schulungswand mit 300 m² Kletterfläche**, einen großen **Outdoor Kletterbereich mit 600 m² Kletterfläche**, eine angrenzende **Boulderhalle mit weiteren 900 m² Kletterfläche**, einen zweigeschossigen Trakt mit der DAV-Geschäftsstelle (Bibliothek, Verleih, Verwaltung), einem einladenden **Bistro und flexiblen bis zu 120 m² großen Seminar- und Multifunktionsräumen** und eine große, nutzbare Dachfläche. Im Außenbereich ergänzen ein **Spielplatz, naturnahe Grünflächen und ein Grillplatz** das Angebot, begleitet von einem vielfältigen Kursprogramm für Jung und Alt.

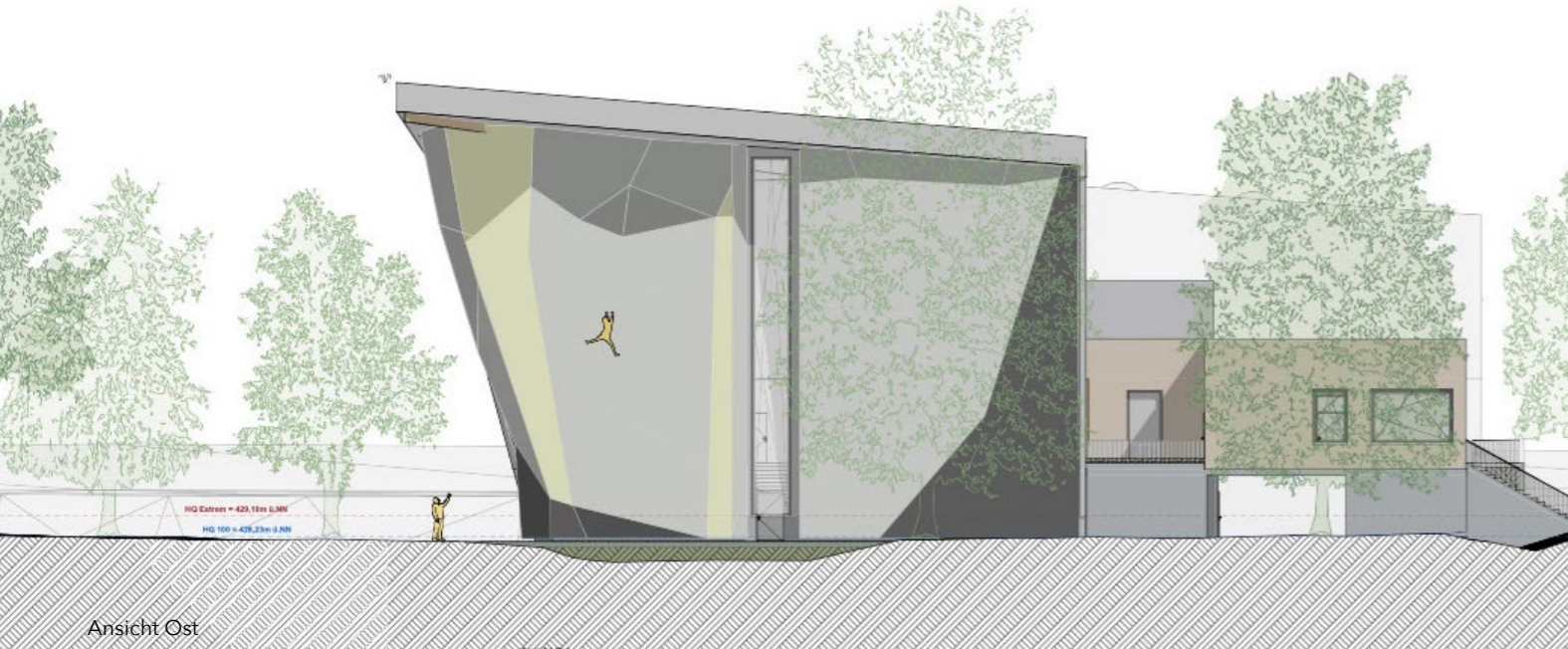
ANGEBOTE

Das Vereins- und Kletterzentrum bietet regelmäßige **Kletter- und Outdoor-Kurse** für alle Altersgruppen, **geführte Touren und Vereinsausflüge** direkt ab Vereinszentrum sowie **Treffpunkte für Jugend, Familien und Senior:innen**.

BARRIEREFREI

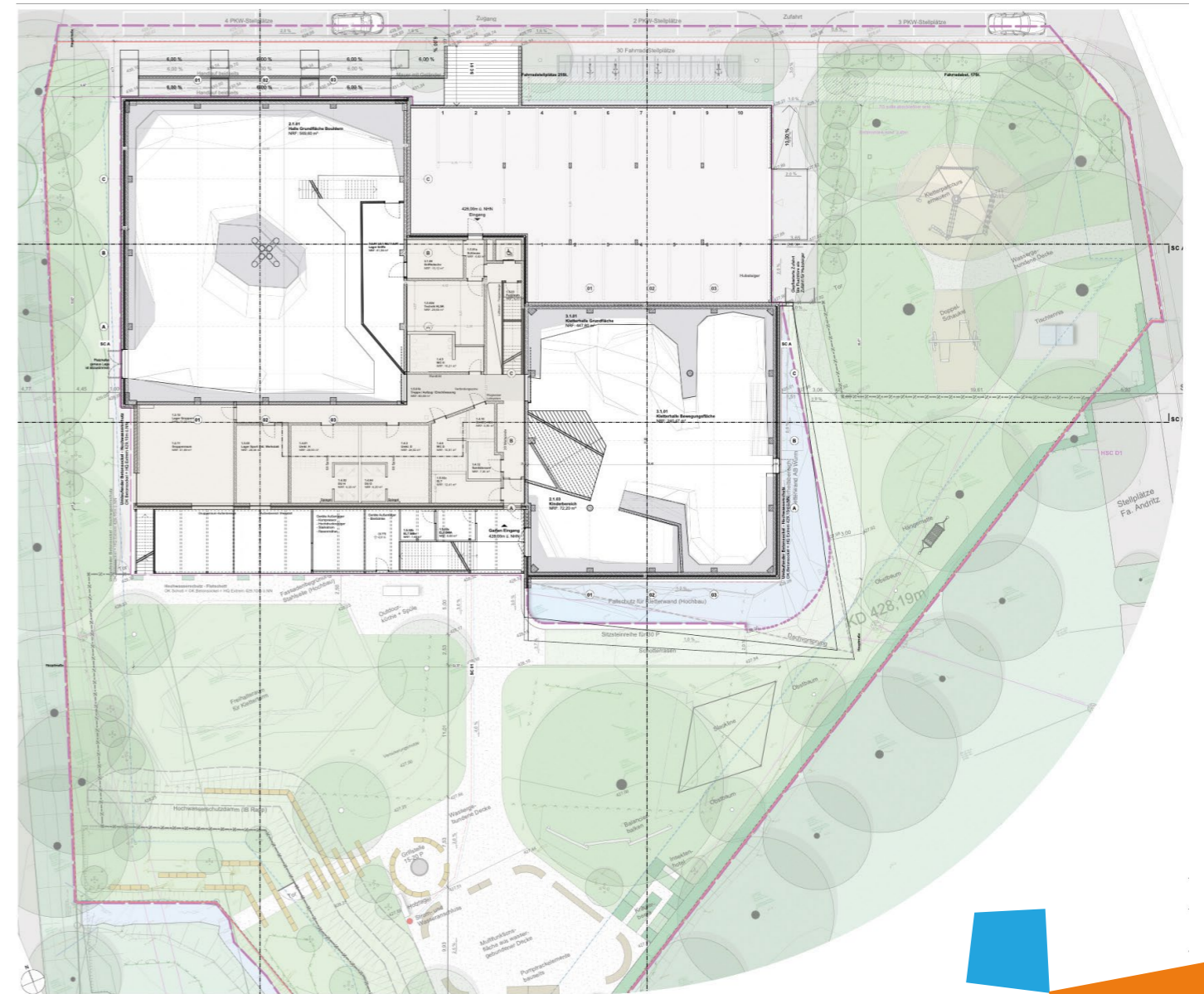


Das neue Vereins- und Kletterzentrum

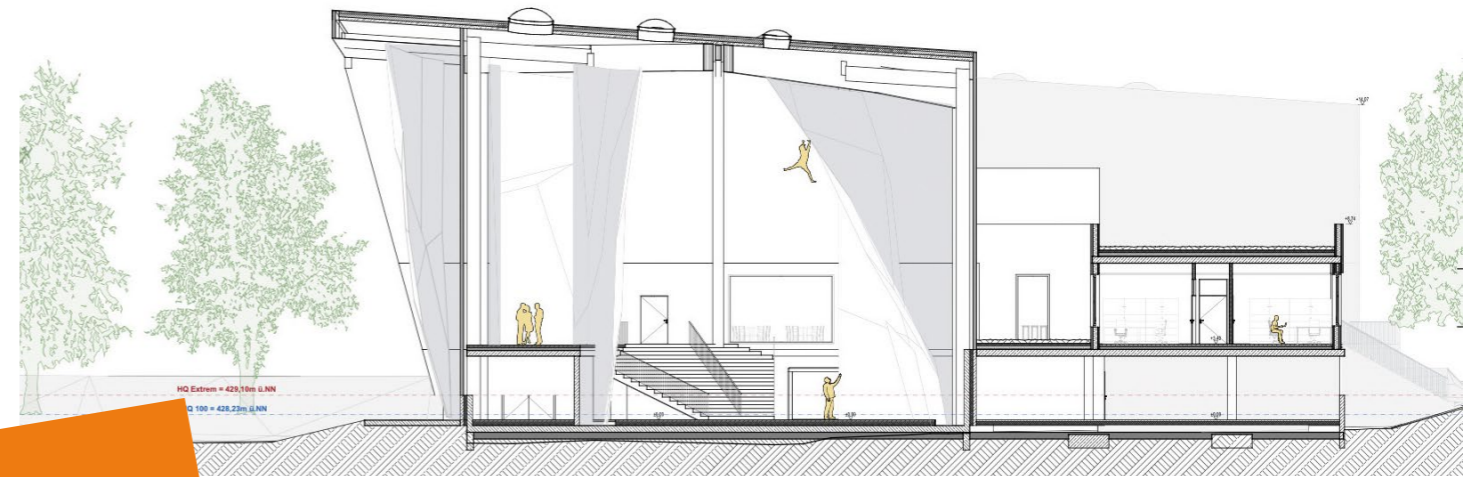
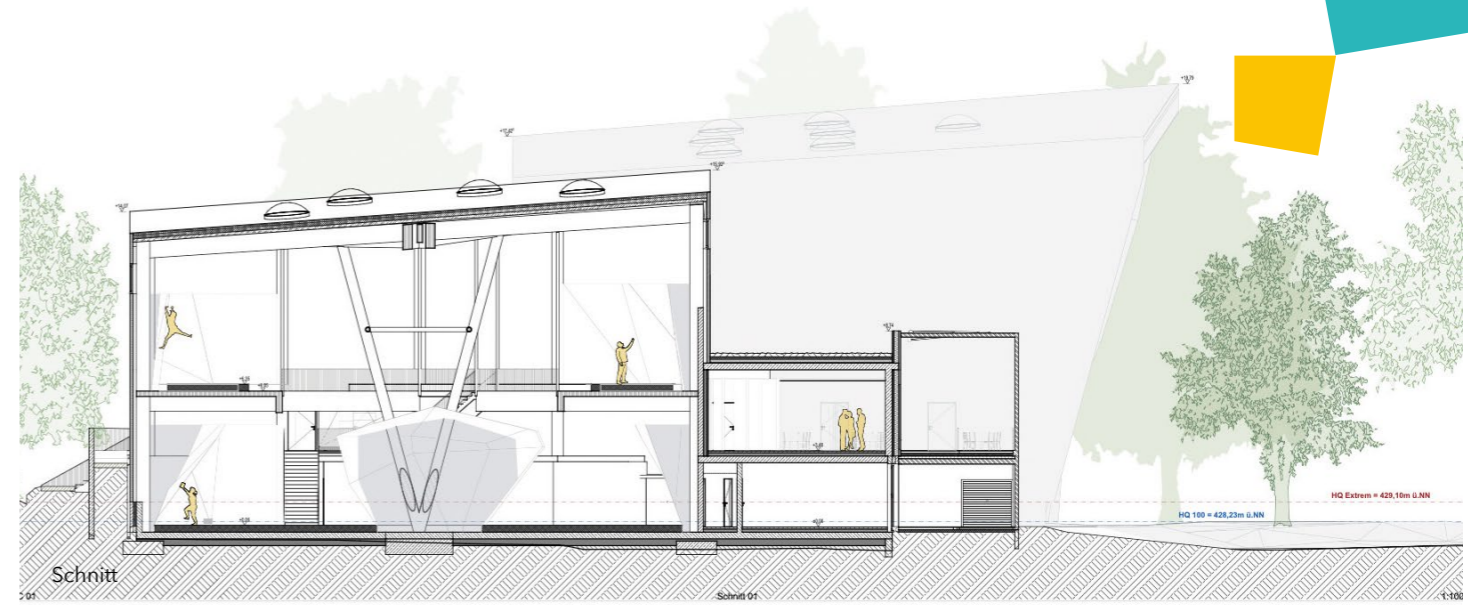


Neben einer attraktiven Geschäftsstelle mit Beratung, Bibliothek, Verleih sowie Schulung und Besprechung sind ein großer Seilkletter- und Boulderbereich geplant.

Mit der Realisierung des Vereins- und Kletterzentrum bieten wir unseren Mitgliedern und Freunden einen Treffpunkt für Veranstaltungen, Ausbildungen und Sport zu jeder Jahreszeit. Dieses Zentrum in der Stadt bündelt die Vereinsaktivitäten in der Stadt als Vorbereitung für Unternehmungen in der freien Natur und als Ort der Begegnung.



Grundriss EG



Kletter- und Boulderbereich

Auf 1.450 m² Kletterfläche und bis zu 17 Metern Höhe entstehen Wände, an denen Anfänger:innen wie Fortgeschrittene über sich hinauswachsen können. Weitere 600 m² unter freiem Himmel laden zum Klettern im Outdoorbereich ein. Gleich daneben bietet die helle Boulderhalle auf weiteren 900 m² seilfreies Klettervergnügen – direkt, dynamisch und für alle barrierefrei zugänglich.



Multifunktionale Besprechungs-, Seminar- und Bewegungsräume

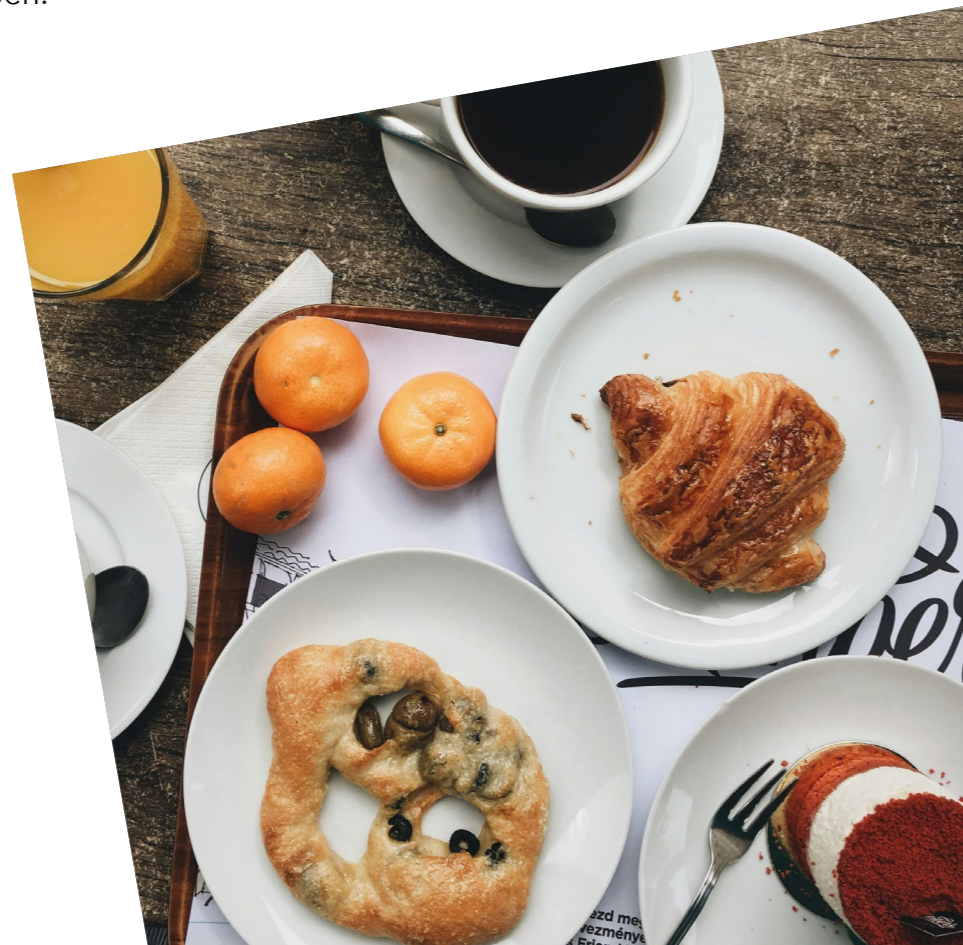
Ein lebendiger Mittelpunkt, an dem man nicht nur vorbeikommt, sondern gerne bleibt: zum Austauschen, Ankommen, Verweilen, Kaffee trinken oder einfach, um dabei zu sein. Hier entstehen Pläne für neue Touren und Abenteuer, hier werden Bilder gezeigt, Geschichten erzählt und Filmabende veranstaltet. Gleichzeitig bietet der Ort Raum für Bewegung und Wohlbefinden mit Gymnastik, Yoga und vielem mehr. Ein offener Platz für Jung und Alt, für große Ideen und kleine Momente.

Gastrobereich

Ob zum Start in einen aktiven Tag, für eine wohlverdiente Pause oder als entspannter Ausklang: Unser Gastrobereich lädt Dich ein anzukommen und durchzuatmen.

Sportler:innen, Senior:innen, Familien und Freund:innen kommen hier zusammen bei einem Cappuccino, einem kühlen Getränk oder einem kleinen Snack. In entspannter Atmosphäre wird aus einem kurzen Besuch schnell ein Moment des Verweilens.

Durch die großen Fenster fällt der Blick direkt in die Kletterhalle. Wer hier Platz nimmt, ist ganz nah dran, kann zuschauen, mitfiebern, sich austauschen oder einfach die lebendige Stimmung genießen.



Alles an einem Ort

Was bisher auf mehrere Standorte verteilt war, findet nun unter einem Dach zusammen.

ERSATZ FÜR DIE SCHULSPORTHALLE

›KLETTERBOX‹

und gleichzeitiger Anpassung um den schulspezifischen Anforderungen gerecht zu werden.

ERSATZ FÜR DIE AKTUELLE DAV-GESCHÄFTSSTELLE

und gleichzeitiger Zuführung des Gebäudes an die Stadt Ravensburg (z.B. zur Optimierung der gesamtgesellschaftlichen Vereinszwecke).

ERSATZ FÜR DIE BOULDERHALLE ›BLÖCKLE‹

und Integration in das neue Vereins- und Kletterzentrum Ravensburg.



Visualisierung des neuen Gebäudes auf dem Areal Meersburger Straße / Ecke Brühlstraße / Ecke Escher-Wyss-Weg



BERGE GEMEINSAM IN RAVENSBURG ERLEBEN

Werde Teil eines einzigartigem Projekts, das mehr ist als Sport. Hier entsteht ein Ort, an dem sich alle zuhause fühlen dürfen: Familien, Jugendliche, Senior:innen, Kletterfans, Triathleten, Outdoorfans, Bergfreunde und Wanderer. Alle sind herzlich willkommen!

Ein Zentrum, das Bewegung, Begegnung und Gemeinschaft vereint - mitten in Ravensburg.

Ob beim Bouldern, beim Kaffee im Bistro oder beim Vereinsabend - dieses Zentrum lädt zum Bleiben ein. Jeder Beitrag, jede Idee und Unterstützung bringt uns näher an dieses gemeinsame Ziel:

EIN ORT, DER ALLEN OFFENSTEHT, WIRD NUR DURCH EUCH MÖGLICH.

Investition & Finanzierung

Ein großes Projekt braucht eine solide Grundlage. Die Sektion Ravensburg setzt bei der Finanzierung auf mehrere Säulen: Eigenmittel, Zuschüsse (Unterstützung durch den DAV Bundesverband, den WLSB und die Stadt Ravensburg). Einen weiteren wichtigen Teil möchten wir durch die Hilfe unserer Mitglieder in Form von Spenden, Darlehen und ggf. einer Umlage stemmen.

Investition

Gebäudeteil, Einrichtung, Umzug	TEUR
Kletterhalle	3.150
Boulderbereich	3.150
Bistro	1.500
Vereinsräume	2.700
Gesamt	10.500

Finanzierung

	TEUR
Eigenmittel	1.000
Zuschüsse	1.500
Mitgliederbeteiligungen	1.500
Sponsoreneinnahmen	1.500
Bankdarlehen	5.000
Gesamt	10.500

Drei Wege, Teil von etwas Großem zu werden

Ihr seid die Möglichmacher:innen!

- mit einer Spende,
- mit einem Darlehen, oder
- mit einem Baustein.

Klar ist: Ohne eure Unterstützung können wir es nicht stemmen. Damit unser neues Vereins- und Kletterzentrum Wirklichkeit wird, braucht es mehr als Pläne, es braucht euch. Nur gemeinsam können wir das schaffen, was allein nicht möglich ist:

DIE BERGE IN DIE STADT HOLEN - UND EINEN ORT ENTSTEHEN LASSEN, DER UNS ALLE VERBINDET.



Trailrunning Lauterbrunnen, Allgäu

Mach den Unterschied - mit deiner Spende!

Nur mit euch wird es möglich. Ob groß oder klein:
Deine Spende bringt uns dem gemeinsamen Ziel ein Stück näher.

- Eure Spende unterstützt den Bau eines Ortes für Bewegung, Begegnung und Gemeinschaft - mitten in Ravensburg.
- Ab 300 € erhaltet ihr automatisch eine Spendenquittung.
- Für kleinere Beträge genügt der Kontoauszug fürs Finanzamt.



JETZT SPENDEN!

Bitte überweist eure Spende mit dem Verwendungszweck ›Spende Vereins- und Kletterzentrum RV‹.

Sektion Ravensburg des Deutschen Alpenvereins e.V.
IBAN : DE68 6309 0100 0209 7310 10
BIC : ULMVDE66
Bank: Volksbank Ulm-Biberach eG

Oder QR-Code scannen
und direkt spenden.



Wenn ihr eine Veröffentlichung eurer Spende mit Nennung eures Namens und Betrags auf unserer Website zustimmt, ergänzt bitte den Verwendungszweck eurer Überweisung um das Kürzel „mN“.

Für Spenden ab 300 € erhaltet ihr automatisch eine Spendenquittung. Bei geringeren Beträgen genügt der Kontoauszug als Nachweis für das Finanzamt.

Die Sektion Ravensburg des Deutschen Alpenvereins ist als gemeinnützige Organisation zur Ausstellung von Spendenquittungen berechtigt.

Dein Darlehen - unser gemeinsamer Grundstein

Ihr könnt euch mit einem Darlehen ab 1.000 € mit einer Laufzeit von 5 + 10 Jahren beteiligen - planbar, fair und unkompliziert. Für uns wäre eine Laufzeit von 10 Jahren optimal.

Als Dankeschön für eure Unterstützung bieten wir euch eine attraktive Verzinsung:

- 2,0% pro Jahr bei 10 Jahren Laufzeit
- 1,5% pro Jahr bei 5 Jahren Laufzeit

Die Zinsen werden einmal jährlich, zum 31. Dezember, auf dein Konto überwiesen. Die vollständige Rückzahlung erfolgt am Ende der gewählten Laufzeit - einfach, transparent und zuverlässig.

Mit eurem Darlehen gebt ihr dem Projekt Rückhalt - und uns als Sektion die nötige Planungssicherheit. Gleichzeitig erhaltet ihr eine faire Gegenleistung, die über den ideellen Wert hinausgeht.

Gerne beraten wir euch persönlich in der Geschäftsstelle oder beantworten deine Fragen telefonisch oder per E-Mail.



QR-Code scannen
und Darlehensvertrag
downloaden.

Dieses Zentrum wird nur mit euch Realität.
**Aus diesem Grund benötigen wir eure
Zusage bis spätestens 20.01.2026!**

**EIN MITGLIEDERDARLEHEN
IST FÜR UNS MEHR ALS NUR
GELD: ES IST EIN ZEICHEN
VON VERTRAUEN,
ZUSAMMENHALT UND
ECHTER VERBUNDENHEIT.
UNSERE MITGLIEDER,
UNSERE MÖGLICH-
MACHER:INNEN.**

Darlehensvertrag

Zwischen der

**Sektion Ravensburg
des Deutschen Alpenvereins
(DAV) e. V.
Brühlstraße 43
88212 Ravensburg**

→ nachfolgend Darlehensnehmer genannt ←

und

Name, Vorname

Straße

PLZ, Ort

Geburtsdatum

→ nachfolgend Gläubiger genannt ←

wird folgender Darlehensvertrag geschlossen :

1. Der Gläubiger gewährt dem Darlehensnehmer ein Darlehen in Höhe von: _____ € für die Laufzeit von 10 Jahren 5 Jahren (zutreffendes bitte ankreuzen).
2. Die Laufzeit des Darlehens beginnt mit dem
 1. Juli 2026 ; der Darlehensbetrag ist bis zum 1. Juli 2026 auf das Konto des Darlehensnehmers zu überweisen.

Kontoverbindung Darlehensnehmer:
Sektion Ravensburg des Deutschen Alpenvereins e.V.
IBAN : DE68 6309 0100 0209 7310 10
Bank: Volksbank Ulm-Biberach eG



3. Darlehenszweck ist der Bau des Kletter- und Vereinszentrum Ravensburg.
4. Das Darlehen ist mit jährlich 2,0 % bei einer zehnjährigen Laufzeit und mit jährlich 1,5% bei einer fünfjährigen Laufzeit zu verzinsen. Die Zinsen sind jährlich zu entrichten, und zwar am 31.12. des Jahres. Die erste Zinszahlung ist demnach am 31.12.2026 fällig.

Bitte zutreffendes ankreuzen:

- Die Zinsen sind auf folgendes Konto zu überweisen:

Empfänger	IBAN
Bank	BIC

- Der Darlehensgeber spendet die jährliche Zinszahlung an den Darlehensnehmer. Die Spendenquittung wird an die oben genannte Adresse geschickt.

Hinweis : Die gespendeten Zinsen sind jedoch trotzdem in der EST-Erklärung als Einkünfte aus Kapitalvermögen anzugeben.

- Der Darlehensgeber verzichtet auf eine Verzinsung. Es handelt sich um ein zinsloses Darlehen.

Hinweis : Die gespendeten Zinsen sind jedoch trotzdem in der EST-Erklärung als Einkünfte aus Kapitalvermögen anzugeben.

5. Der Gläubiger wird auf seine Pflicht zur Versteuerung der Kapitalerträge hingewiesen.

6. Die Tilgung erfolgt am Ende der Laufzeit in voller Höhe auf folgendes Konto:

Empfänger	IBAN
Bank	BIC

7. Der Darlehensnehmer kann das Darlehen mit einer Frist von drei Monaten zum Schluss eines jeden Kalenderjahres kündigen. Die Kündigung bedarf der Schriftform. Das Recht zur Kündigung aus wichtigem Grund bleibt unberührt.
8. In beiderseitigem Einvernehmen kann das Darlehen ausnahmsweise in Notfällen vorfristig zur Rückzahlung kommen.
9. Das Darlehen ist samt Nebenforderungen ohne Kündigung sofort zur Rückzahlung fällig, wenn:
- der Darlehensnehmer sich als Verein auflöst oder
 - über das Vermögen des Darlehensnehmers Antrag auf Eröffnung eines Insolvenzverfahrens gestellt wird und der Antrag nicht binnen einer Frist von drei Monaten zurückgenommen oder zurückgewiesen ist oder die Eröffnung mangels Masse abgelehnt wird.
10. Die Gläubiger erhalten unabhängig von ihrer Vereinsmitgliedschaft das Recht, an Mitgliederversammlungen des Vereins teilzunehmen und Abschriften von Protokollender Mitgliederversammlungen zu erhalten, soweit die Mitgliederversammlung dies beschließt.

11. Der Gläubiger stimmt einer Veröffentlichung als Darlehensgeber, ohne Nennung der Darlehenssumme zu.

- Ja
- Nein

RAVENSBURG, DEN

DARLEHENSGEBER

DARLEHENSNEHMER

Sektion Ravensburg des Deutschen Alpenvereins (dav) e.V.

Fragen und Antworten zum Darlehensvertrag

→ Wie wird das Vereinszentrum finanziert?

Die Finanzierung des Vereinszentrum erfolgt aus Eigenmitteln der Sektion Ravensburg, mit Beihilfen des DAV Bundesverbandes, dem Württembergischen Landessportbund (WLSB) und der Stadt Ravensburg. Darüber hinaus ist es jedoch notwendig, für einen Teil der Investitionen Darlehen aufzunehmen. Dies kann bei privaten Banken oder eben bei unseren eigenen Mitgliedern erfolgen. Darlehen unserer eigenen Mitglieder sind dabei für die Sektion Ravensburg die günstigste Variante.

Die Betriebskosten, Abschreibungen und Zinsen des Vereinszentrum werden aus den Einnahmen beglichen. Eine Wirtschaftlichkeitsrechnung zeigt ausreichend Potential sowohl für diese Kosten als auch für gleichzeitige Erhaltungsaufwendungen und Rücklagenbildung für spätere Ersatzinvestitionen.

→ Wofür wird mein Geld eingesetzt?

Aufgrund der im Vergleich zu einem Bankkredit geringeren Bürokratie will die Sektion Ravensburg für Teile der Bau- und Planungskosten die Möglichkeit zur Kreditaufnahme von seinen Mitgliedern nutzen. Dazu bitten wir Sie, Ihren eigenen Verein zu unterstützen. Jede Zusage hilft der Sektion Ravensburg, die Finanzierung ein Stück günstiger zu gestalten. Belohnt wird dies mit Zinsen, die über dem derzeitigen Niveau von Spareinlagen und Tagesgeldkonten liegen, für die Sektion Ravensburg aber attraktiver sind, als sich das Geld von der Bank zu leihen.

→ **Wie sicher ist meine Geldanlage?**

Die Sektion Ravensburg ist keine Bank und damit ist die Geldanlage erst einmal nicht über die gesetzliche oder eine freiwillige Einlagensicherung abgesichert. Das bedeutet jedoch keinesfalls, dass die Geldanlage unsicher ist. Die Sektion Ravensburg haftet mit ihrem gesamten Vermögen für die Rückzahlung Ihrer Darlehen.

→ **Wann beginnt der Darlehensvertrag?**

Da es nicht im Sinne wirtschaftlichen Handelns wäre, schon jetzt Darlehen für Dinge aufzunehmen, die erst Mitte 2026 zu bezahlen sind, beginnt der Darlehensvertrag zum 1. Juli 2026. Zu diesem Zeitpunkt müssen Sie das Geld auf das im Vertrag angegebene Konto der Sektion Ravensburg überwiesen haben.

→ **Welche Zinsen werden gezahlt?**

Für ein Darlehen über eine Laufzeit von zehn Jahren zahlt Ihnen die Sektion Ravensburg 2,0 % Zinsen pro Jahr. Wird eine Laufzeit von fünf Jahren vereinbart, so reduziert sich der Zinssatz auf 1,5 %. Wir möchten hier aber verstärkt um Zehn-Jahres-Darlehen werben, da diese die meiste Planungssicherheit für die Sektion Ravensburg bieten.

→ **Wie erfolgen Zinszahlung und Tilgung?**

Um den Verwaltungsaufwand gering und alle Berechnungen einfach und nachvollziehbar zu halten, haben wir uns für ein ganz einfaches Modell entschieden: Zinsen werden jeweils zum 31. Dezember des Kalenderjahres berechnet und auf das von Ihnen angegebene Konto überwiesen. Die Tilgung des Darlehens erfolgt komplett zum Ende der Gesamtlaufzeit durch Überweisung auf Ihr Konto.

BEISPIEL

1.000,- € | Laufzeit zehn Jahre | Zinssatz 2 % | Beginn 1. Juli 2026

Zinszahlung am 31. Dezember 2026 i. H. v. 10,- €, Zinszahlungen von je 20,- € jeweils am 31. Dezember 2027, 2028, ... 2035, Tilgung und Zinszahlung für sechs Monate am 30. Juni 2036 i. H. v. 1.010,- €

→ **Muss ich die Zinsen als Kapitalerträge versteuern?**

Jeder ist in Deutschland gesetzlich verpflichtet Kapitalerträge, also auch die Zinsen aus diesem Darlehen, zu versteuern. Der Steuersatz der so genannten Abgeltungssteuer beträgt derzeit 2%.

Der Staat räumt dabei jedem Bürger einen Freibetrag von 1.000,- € ((Ehepaare 2000,- €) Stand 2025) ein. Übersteigt die Summe aller Kapitaleinkünfte eines Jahres diesen Betrag, sind die Mehreinkünfte zu versteuern. Da die Sektion Ravensburg, anders als eine Bank, die Steuer nicht an das Finanzamt abführt, wären Sie in einem solchen Fall verpflichtet, die Zinsen in Ihrer Steuererklärung selbst anzugeben.

→ **Anstatt der Zinszahlung bestehen zwei Möglichkeiten:**

1. Die jährliche Zinszahlung kann gespendet werden. Der Spender erhält dann von der Sektion Ravensburg eine Spendenquittung. Allerdings ist die Zinsentnahme trotzdem in der Einkommensteuererklärung anzugeben, die Spende ist absetzbar.
2. Auf die jährliche Zinszahlung kann von vornherein verzichtet und ein zinsloses Darlehen gewährt werden. Dieser Fall ist deutlich einfacher, da kein Zinsertrag und keine Spende bei der Einkommensteuererklärung angegeben werden muss. Diese Variante ist sinnvoll, wenn der Zinsertrag und die Spende zu keinem steuerlichen Vorteil führen.

→ Wird meine Unterstützung für das Vereinszentrum veröffentlicht?

Die Sektion Ravensburg würdigt gerne all diejenigen, die sie und ihr Vorhaben unterstützen. So wie wir regelmäßig alle Spender für das Vereins- und Kletterzentrum auf unserer Homepage veröffentlichen, so wollen wir uns auch bei den Darlehensgebern öffentlich bedanken. Dabei werden wir die Höhe ihres Darlehens aber nicht nennen. Wer eine Veröffentlichung seines Namens nicht wünscht, kann dies im Vertragsformular vermerken, dieses enthält ein entsprechendes Auswahl-feld. Einblick in die einzelnen Darlehensverträge erhalten lediglich die unterzeichnenden Vorstandsmitglieder und die Mitarbeiter der Geschäftsstelle, welche die Verwaltung von Zahlungen, Zinsen und Tilgung übernehmen. Sie alle sind zur Verschwiegenheit verpflichtet.

→ Komme ich im Notfall vorzeitig an mein Geld?

Der Darlehensvertrag ist für eine feste Laufzeit (zehn oder fünf Jahre) vereinbart. Daher besteht für Sie zunächst einmal nicht die Möglichkeit, vorzeitig das Geld zurückzubekommen, weil Sie zum Beispiel eine größere Anschaffung planen. Der Grund dafür ist, dass die Sektion Ravensburg Planungssicherheit braucht. Wenn wir stets damit rechnen müssten, dass die Darlehen kurzfristig zurückgefordert werden, könnten wir das Geld nicht investieren. Andererseits ist uns klar, dass es Situationen (Notfälle) geben kann, in die man unverschuldet gekommen ist und in denen man das Geld dringend für die eigene Existenz benötigt. Dann wird die Sektion Ravensburg diejenigen, die ihr geholfen haben, natürlich auch nicht hängen lassen.

§7 des Darlehensvertrages räumt die Möglichkeit ein, die Tilgung in beiderseitigem Einvernehmen ganz oder teilweise vorzuziehen. Diese Möglichkeit ist aber ausschließlich für persönliche Notfälle vorgesehen, es besteht kein generelles Anrecht auf vorzeitige Rückzahlung.

→ Was passiert, wenn ich die Sektion Ravensburg verlasse?

Eine Beendigung der Mitgliedschaft in der Sektion Ravensburg führt nicht zur Kündigung oder Auflösung des Darlehensvertrages. Auch beeinflusst der Darlehensvertrag nicht das Kündigungsrecht, das jedem Mitglied zusteht. Damit sich auch die Gläubiger, die der Sektion Ravensburg nicht (mehr) angehören über die wirtschaftliche Leistungsfähigkeit der Sektion Ravensburg und den Verbleib ihres Geldes informieren können, wird diesen mit § 10 des Darlehensvertrages ein Sonderrecht zum Besuch der Mitgliederversammlungen der Sektion Ravensburg eingeräumt.

→ Ich investiere mit - wie funktioniert der Darlehensabschluss?

Bitte füllen Sie den Darlehensvertrag aus und schicken zwei Exemplare unterschrieben an die DAV Ravensburg Geschäftsstelle. Nach Unterschrift wird der Vertrag gültig und wir senden Ihnen ein Vertragsexemplar zurück. Zuletzt überweisen Sie termingerecht das Geld auf das angegebene Konto der Sektion Ravensburg.

Die Sektion Ravensburg behält sich vor, einzelne Darlehensverträge nicht abzuschließen. Der Mindestbetrag für den Abschluss eines Mitgliederdarlehens beträgt 1.000,- €. Nach Ende der Laufzeit macht die Sektion Ravensburg eventuell ein Angebot für die Verlängerung der Darlehen.

Erwerb von Bausteinen - dein ganz persönlicher Beitrag zum Zentrum

Neben Spenden und MitgliederDarlehen bieten wir euch noch eine ganz besondere Möglichkeit, das neue Vereins- und Kletterzentrum zu unterstützen:

DAS BAUSTEINMODELL - EXKLUSIV FÜR MITGLIEDER DER SEKTION RAVENSBURG.

Mit dem Erwerb eines Bausteins werdet ihr nicht nur symbolisch, sondern ganz praktisch Teil des Projekts. **Als Dankeschön erhältst du kostenlosen Zugang zum neuen Vereins- und Kletterzentrum - entweder lebenslang oder für drei Jahre, je nach Modell.**

Lebenslange Nutzung des Zentrums		Nutzung für 3 Jahre ab Eröffnung des Zentrums	
<hr/>			
1) Familien-Baustein*			
mit 2 Erwachsenen	4.000 €	3) Familien-Baustein-3J*	
mit 1 Erwachsenen	3.000 €	mit 2 Erwachsenen	2.200 €
<hr/>			
2) Einzel-Baustein			
Erwachsene	2.000 €	mit 1 Erwachsenen	1.500 €
Ermäßigte**	1.500 €	4) Einzel-Baustein-3J	
<hr/>			
		Erwachsene	1.000 €
		Ermäßigte**	700 €

* Gültig für alle in der Sektion gemeldeten Kinder bis 18 bzw. bis 25 Jahre mit Ausbildungsnachweis.

** Senioren, Studierende und Personen in Ausbildung

Nur bis zum 31.12.2025 - werde jetzt Teil von etwas Großem!

Diese besondere Frühzeichner-Aktion gilt nur bis zum 31.12.2025.

Die Bausteine sind nicht übertragbar und personengebunden - doch mit ihnen werdet ihr ein fester Bestandteil unseres neuen Vereins- und Kletterzentrums.

Lasst uns gemeinsam etwas Bleibendes schaffen - für uns, unsere Familien und die kommenden Generationen!

Mit eurem Beitrag unterstützt ihr nicht nur den Bau, sondern tragt entscheidend dazu bei, das Vereinsleben, den Klettersport und die vielfältige Arbeit der Sektion Ravensburg langfristig zu stärken. Jetzt ist der Moment - macht mit und gestaltet die Zukunft für unser Vereins- und Kletterzentrum aktiv mit!

Wichtig zu wissen: Wir planen möglicherweise zu einem späteren Zeitpunkt eine weitere Aktion - allerdings nicht mehr zu den aktuell besonders attraktiven Konditionen.

Also: Haltet euch ran und meldet euch schnellstmöglich bei uns!

Per E-Mail: martin.vogler@dav-ravensburg.de

Per Telefon: 0751-79163339

DIE ANZAHL IST BEGRENZT - SCHNELL SEIN LOHNT SICH!

HINWEIS: Bei den Bausteinkäufern liegen Einkünfte aus Kapitalvermögen vor - und zwar in Höhe der ersparten Eintrittspreise. Der Erwerber wird auf seine Pflicht zur Versteuerung hingewiesen.

DIESES ANGEBOT GILT NUR FÜR MITGLIEDER.
Aber: Neue Mitglieder sind jederzeit herzlich willkommen!
Denn jeder Beitrag zählt - und jeder Baustein bringt uns unserem Ziel ein Stück näher.

RÜCKENWIND AUS RAVENSBURG

Unser Projekt steht auf einer starken Basis – und das im wahrsten Sinne des Wortes: Die Stadt Ravensburg unterstützt uns nicht nur ideell, sondern auch ganz konkret – mit der Bereitstellung des Grundstücks in Erbpacht und finanzieller Unterstützung.

Auch der Württembergische Landessportbund (WLSB) sowie der Dachverband des Deutschen Alpenvereins stehen hinter dem Vorhaben und begleiten uns mit viel Vertrauen, fachlicher Expertise und materieller sowie ideeller Förderung.

Gleichzeitig arbeitet unser Projektteam – bestehend aus haupt- und ehrenamtlichen Mitarbeitenden unterschiedlicher Fachrichtungen sowie externen Experten – intensiv an einer fundierten Projektplanung. Dabei fließen zahlreiche Daten, Fakten und Erfahrungen aus Referenzprojekten ein, die uns den Weg zu einer erfolgreichen Umsetzung dieses besonderen Vorhabens ebnen.

Diese breite Zustimmung zeigt: Das Zentrum hat Rückhalt – in der Stadt, im Sport und in der Gemeinschaft.

JETZT BRAUCHT ES NUR NOCH EINS, DAMIT ES WIRKLICHKEIT WIRD: EUCH.



Triathlon Flappach



Mountainbike Tour im Engadin, Schweiz

DIE NÄCHSTEN SCHRITTE
Januar 2026: Einreichung und Abstimmung
Baugenehmigung
Januar 2026: Finalisierung/Finanzierung
29.01.2026: Einberufung außerordentliche
Mitgliederversammlung

Disclaimer:
Finale Zahlen und Pläne können abweichen.



Lagh dal Lunghin, Schweiz



Lenzerheide, Schweiz

MEHR ALS EIN ORT

WIR LADEN DICH EIN

Teil dieses einzigartigen Projekts zu werden.

Mitten in Ravensburg entsteht ein Zentrum für alle Generationen - weit mehr als nur eine Kletterhalle! Ein lebendiger Treffpunkt für Bewegung, Begegnung und Gemeinschaft, **der nur mit euch Wirklichkeit wird.**

Berge gemeinsam erleben - gemeinsam erleben in unserem Zentrum.

Mehr Infos findest du unter www.dav-ravensburg.info